

② 改修案

H.14.5 ~ H.15.5

又各ユニット、廊下部分と
共用スペースを併用

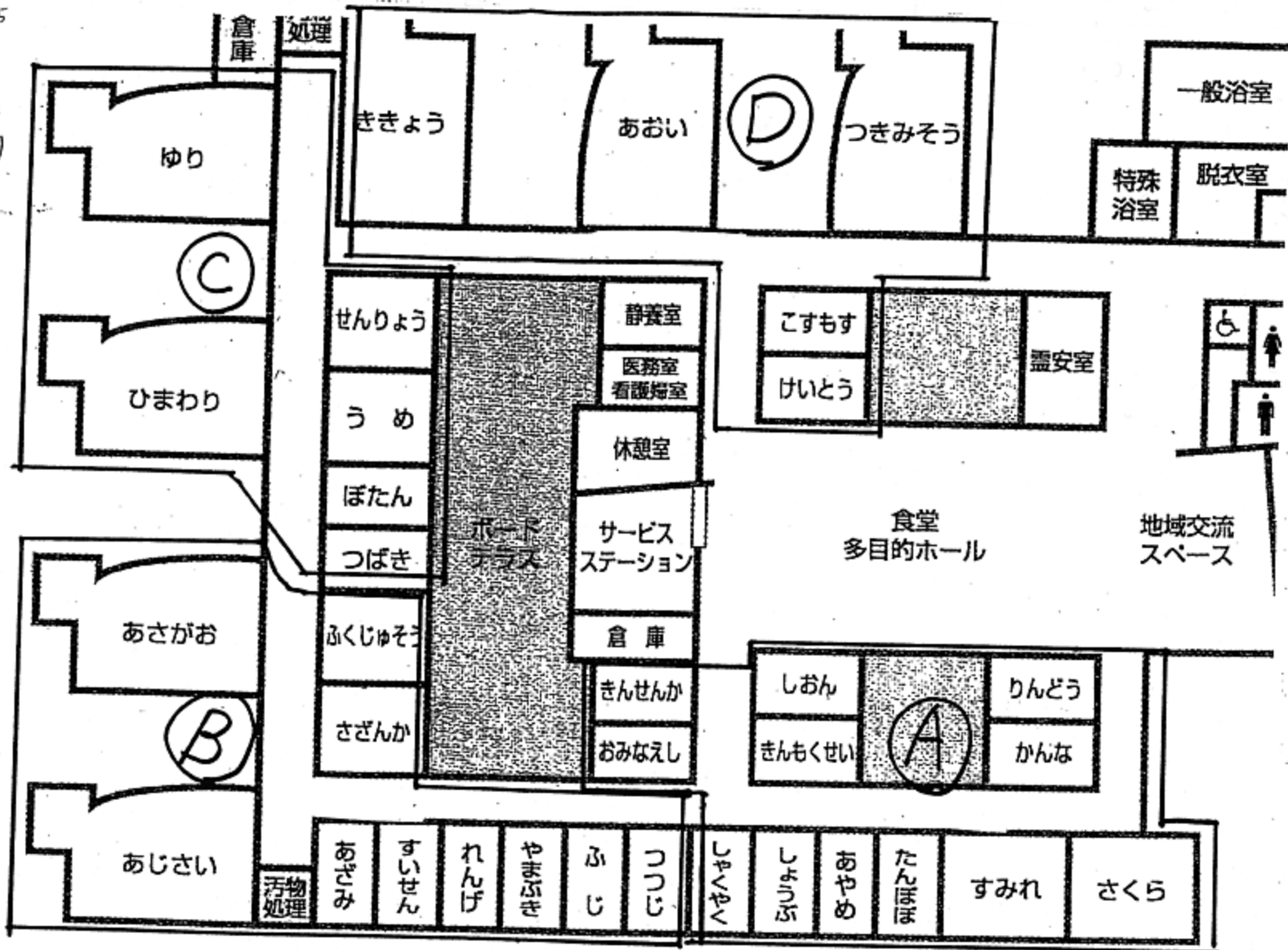
<ユニット>

A ~ あさがおユニット
13名

B ~ ひまわりユニット
18名

C ~ ゆりユニット
14名

D ~ ききょうユニット
14名

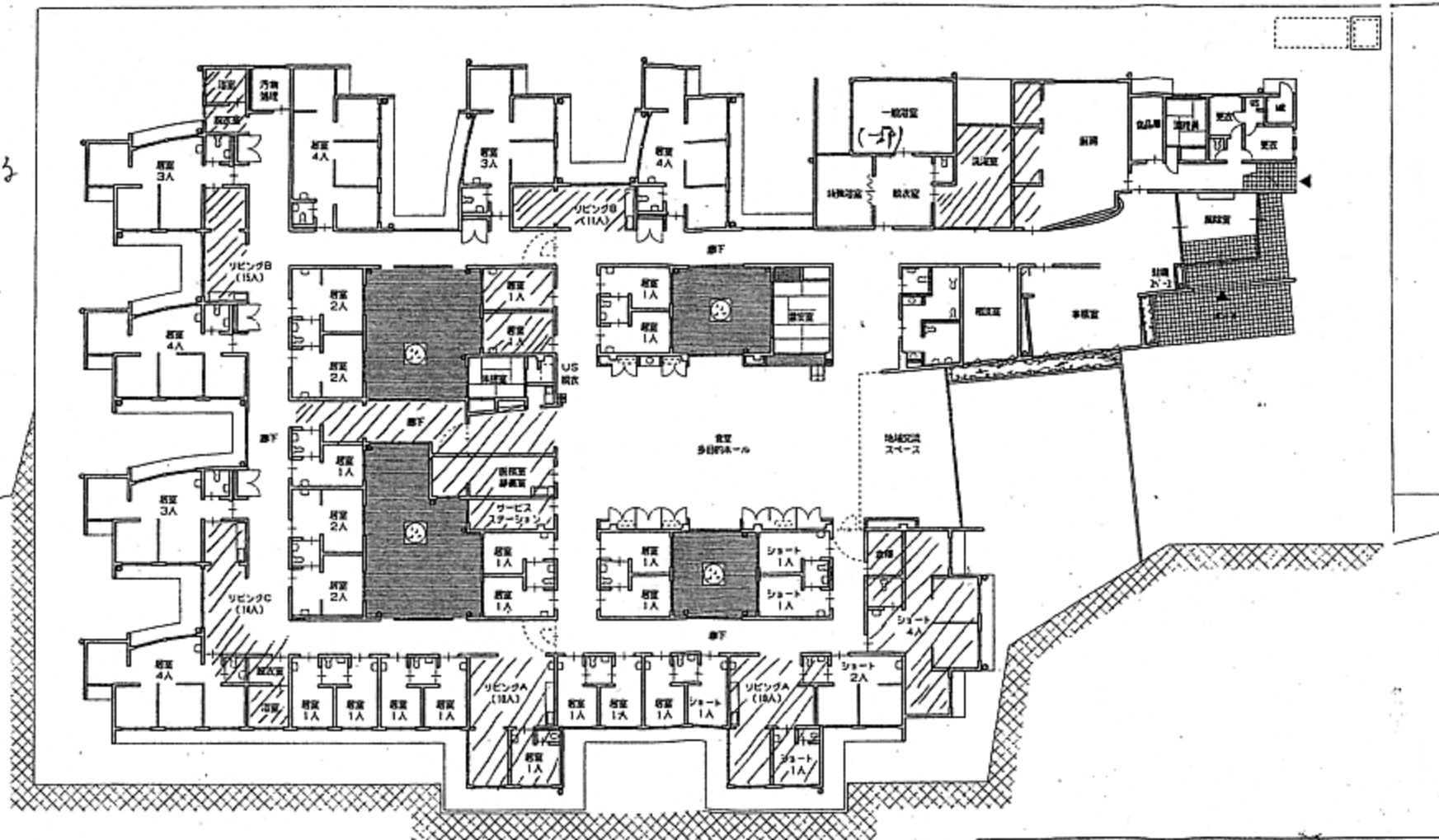


<居室配置図>

完成図

改修・増築部分 (図面の斜線) (既存部分の改修)

改修後
522.1㎡



床面積		(㎡)	
既設特別養護老人ホーム	1,941.529	2,212.599	
既設特別養護老人ホーム 改修	271.07		
特別養護老人ホーム 増築		211.960	2,424.559