

長崎県での

健康が応援
元気で働きませんか!!

営農再開を 支援いたします

被災された農業者の方へ その技術を、長崎で。

- (財)長崎県農林水産業担い手育成基金が雇用し
研修を実施します
- 貸金/月額 **160,000円**
- 社会保険等へ加入
- 雇用(研修)期間/1年間
- 研修作目/露地野菜、露地花き等

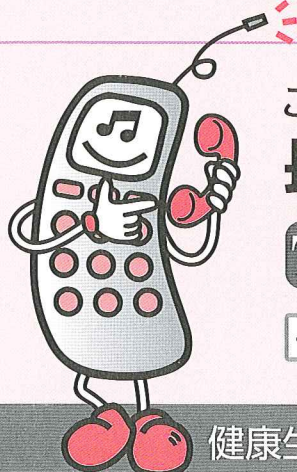


■ 営農再開時の支援

- 農地借地料(上限50a)、機械リース料を3年間支援
- 農地情報ご提供
- 営農開始資金 **100万円貸与** ※長崎県内で3年間、営農を継続した場合は償還を免除いたします。

■ 長崎県までの引越し経費、住居のご提供

※引越し経費等を一定額助成(家族分も含む)



ご相談・お問い合わせは

長崎県農業経営課 就農支援班

Tel 095 (895) 2935

長崎県農業経営課

検索

www.n-nourin.jp/~nougoyoukeiei/index.html