

<第6回>  
生活困窮者自立支援  
全国研究交流大会

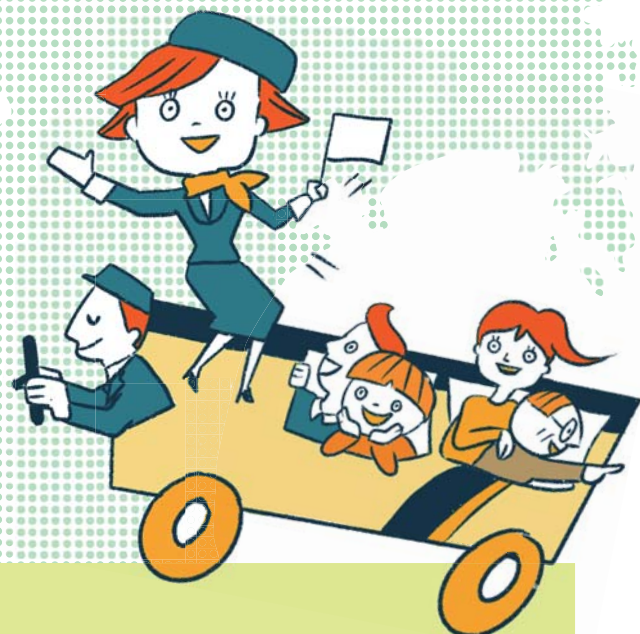
In  
仙台・宮城

2019  
11/2(土)  
13:00~17:00

～ 現地オフショナルツアー企画 ～

◆ ツアー参加料：4,000円／人

◆ 定員：40人（先着順）※最少催行人員：30人



### 1. 震災遺構 仙台市立荒浜小学校

東日本大震災の津波で大きな被害に遭いながらも、避難してきた児童や住民 320 人全員の命を守った小学校。震災時、海岸から約 700 メートルにある同校には、4 階建ての校舎の 2 階まで津波が押し寄せた。現状のまま震災遺構として残すための耐震・改修工事が施され、震災から 6 年を経て一般に公開。津波の襲来から救助までを追った写真パネルや、地区の歴史文化、小学校の思い出などを振り返る資料を展示している。



### 2. 震災遺構 仙台市荒浜地区住宅基礎／鎮魂のモニュメント「荒浜記憶の鐘」

東日本大震災で大きな被害を受けた荒浜地区には、震災後津波で流出した住宅の基礎部分が多く残されており、犠牲者追悼のために設置されたモニュメント「荒浜記憶の鐘」に隣接して整備された震災遺構。周辺の整備により震災の爪痕が薄れていく中で、津波の脅威や威力をより実感できる空間として、津波によって浸食された地形や破壊された住宅の基礎のありのままの姿をご覧いただくために、極力手を加えない保存・活用を基本としている。住宅基礎の実物を見ながら津波被害の大きさを実感できるよう、津波の脅威の具体的な解説や、失われたかつての荒浜の暮らし様子、被災後の状況などを伝えるため、写真や証言などを掲載した 7 つの説明看板を設置している。

### 3. アンダンチ ～医食住と学びの多世代交流複合施設～

2018 年 7 月、仙台市若林区内にオープン。名前の由来は「あなたの家」を指す「あんだんち」という仙台の言葉。それに、「地(場所)」と「知(知恵)」をかけている。約 1,000 坪の敷地にサービス付き高齢者向け住宅「アンダンチレジデンス」のほか看護小規模多機能型居宅介護「HOC カンタキ」、障害者就労継続支援 B 型事業所「アスノバ」、企業主導型保育園「アンダンチ保育園」、レストラン「寝かせ玄米と日本のいいもの いろは」を併設した多世代交流複合施設。レジデンスの入り口には駄菓子屋「福のや」が、庭には 2 頭のヤギのいる小屋もあって、近所の子どもたちにも大人気。世代や性別、要介護度の高さや障がいの有無などにかかわらず、さまざまな人が集い、「医食住と学びの多世代交流」ができる長屋のような場所を目指した。レストラン「寝かせ玄米と日本のいいもの いろは」で施設の概要の説明後に各施設を見学予定。

# 11月2日(土)開催日スケジュール

- 12:45 東北福祉大学 仙台駅東口キャンパス前集合  
\* 専用シャトルバスにて移動
- 13:00 仙台駅東口出発
- 13:40 震災遺構 仙台市立荒浜小学校
- 14:30 移動
- 14:40 震災遺構 仙台市荒浜地区住宅基礎  
／鎮魂のモニュメント「荒浜記憶の鐘」
- 15:10 移動
- 15:40 アンダンチ  
～医、食、住と学びの多世代複合施設～
- 16:40 移動
- 17:10 東北福祉大学  
仙台駅東口キャンパス前到着 到着後解散

東北福祉大学 仙台駅東口キャンパス  
(住所：仙台市宮城野区榴岡 2-5-26)

レストラン「寝かせ玄米と  
日本のいいものいろは」  
でドリンク休憩！

## 見学地



震災遺構 仙台市立荒浜小学校  
(住所：仙台市若林区荒浜字新堀端 32-1)



震災遺構・仙台市荒浜地区住宅基礎  
(住所：仙台市若林区荒浜字中丁)  
\*「荒浜記憶の鐘」隣接地



アンダンチ  
(住所：仙台市若林区なないろの里 1-19-2)

お申込み・お問合せ

一般社団法人パーソナルサポートセンター内  
オプションツアー事務局 宛

TEL 022-399-9662 | FAX 022-224-1621

営業時間 平日9:00～18:00

※申込受付後、3日以内に事務局より参加の可否についてご連絡申し上げます。  
万が一連絡のない場合は、お手数ですが事務局までお問合せください。

申込締切日

2019  
10/21  
(月)

お申込みFAX <022-224-1621> \*いただいた情報は、当イベントの連絡時にのみ使用いたします。

|        |  |      |  |
|--------|--|------|--|
| 代表者名   |  |      |  |
| 住所     |  |      |  |
| TEL    |  | FAX  |  |
| E-mail |  |      |  |
| 氏名 1   |  | 氏名 3 |  |
| 氏名 2   |  | 氏名 4 |  |