

生活支援コーディネーターによる

生活支援コーディネーター のための中堅研修

全3回開講します

生活支援体制整備事業がスタートして丸10年。生活支援コーディネーターの経験とノウハウが着実に蓄積されてきているはずなのに、どうも初任者用の研修が多いのではないかと、もっと現場のコーディネーター自らが発信して、経験やヒントを共有し、仲間と研鑽できる場がほしい!という声を受けて、このたび「生活支援コーディネーターによる、生活支援コーディネーターのための中堅研修」をオンラインで全3回実施します。

※第2回・第3回を年度内に開催予定です。

第1回

紆余曲折を経て今がある! 第2層協議体の多様性

【宮城県多賀城市の取り組みから学ぶ】

方法

Zoomを活用したオンライン

対象

生活支援コーディネーター、関心のある方

主催

生活支援コーディネーターのゆるやかなネットワーク(仮称)

参加費

一人あたり 3,960円

2025

12/4 (木)

14:00~17:00

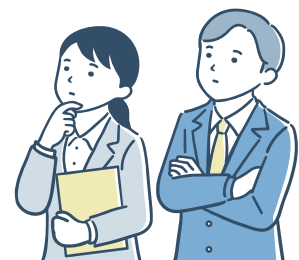
多賀城市では、市内3地域
包括支援センターに2層生
活支援コーディネーターを
配置

2層協議体は最初からうま
く回っていたわけじゃな
い!工夫の数々&個性豊か
な協議体

包括に所属する生活支援
コーディネーターとしての
強み!

プログラム

- | | |
|-------------|---|
| 14:00~14:05 | 開会 |
| 14:05~14:15 | 本研修のねらい |
| 14:15~14:30 | 事例解説 「多賀城市の生活支援体制整備事業 地域づくり10年の歩み」
CLC地域支え合い推進プロジェクト 参事 橋本泰典 |
| 14:30~15:30 | 実践リレー発表◎宮城県多賀城市の取り組み
①テーマ型の協議体の取り組み&介護サービスに関する専門職との協議の場
多賀城市東部地域包括支援センター
所長兼生活支援コーディネーター 沼倉亜紀子
②協議体「たがわっか」の立ち上げから今日までの経過
多賀城市中央地域包括支援センター
センター長兼生活支援コーディネーター 大石幸恵
③住民や専門職と立ち上げた集いの場&小地域協議体の取り組み
多賀城市西部地域包括支援センター
所長兼生活支援コーディネーター 今野まきこ |
| 15:30~15:45 | 多賀城市全体の取り組みについて「3包括でワンチーム」
沼倉×大石×今野×橋本 |
| 15:45~15:55 | 休憩 |
| 15:55~16:25 | 演習 |
| 16:25~17:00 | グループ発表&講師からのコメント・まとめ |
| 17:00 | 閉会 |



参加申込&参加までの流れ

① 12月1日(月)までに下記のURLまたは右記のQRコードよりお申込みください。

<https://clc-books.shop-pro.jp/?pid=188474947>



② 12月2日(火)に Zoom入室用URLをご登録のメールアドレス宛にお送りいたします。

当日はネット環境をご自身で整えてご参加ください(開会15分前より入室できます)。

注意事項

- Web会議システムZoomのミーティング機能を使用します。研修中はカメラをオンにしてご参加ください。
- Zoomのブレイクアウトルーム機能を利用した演習を行います。カメラとマイクをご用意のうえ、演習中はオンにしてご参加ください。
- 今後の参考のため、配信中はZoom画面の録画を行います。
- 受講料はご参加お一人あたりの金額です。原則として1人1端末でご参加いただきます。ご事情により複数名で1端末を使用される場合も、受講料は全員分をお支払いいただきます。
- 同じ部屋で複数の端末を使用するとハウリングが生じたり、他の参加者に音声が響いたりします。複数端末でご参加の場合は別室で視聴するなどご配慮ください。
- 第三者とのZoom入室URLの共有や貸与、他の媒体への転載は禁止します。
- 本研修の映像、音声、画像、資料の一部およびすべてを複製(録音・録画を含む)、転載、配布、貸与、変造することは禁止します。
- やむを得ず参加をキャンセルされる場合は、12月1日(月)の15時までにお知らせください(未納の場合も含む)。振込手数料を差し引いた金額を返金いたします。それ以降は、お申込のキャンセルや変更はお受けできませんのでご注意ください。
- 参加者の機器の故障や通信状況の悪化により視聴ができない場合、納入された参加費はご返金できません。

お問い合わせ先 【事務局】全国コミュニティライフサポートセンター(CLC)
〒983-0045 宮城県仙台市宮城野区宮城野1-7-7
TEL 022-727-8731 FAX 022-727-8737
E-mail clc_online@clc-japan.com

