

住み慣れた地域ですっと暮らすために

特別開催

一人ぐらしは不安なんです…

介護施設って自分で選べるの？

いつから介護ははじまるの？

家族に介護が必要になったら、どうしたらいいの？

施設でやってることはどこも同じ？

地域でできることって何？

介護ってなんだろう？ フォーラム



2010年8月22日(日)
姫路市市民会館 9:30～16:45

一人で生きられなくなったときに考えるのでは遅いんだ。
介護のいまを、みんなで見つめて考えるフォーラム

行政と民間それぞれの立場から介護と地域とのかかわりを探ります

ここが見どころ

1

これからの地域介護・共生ケアの役割を考える

9:40～11:50
大ホール

基調講演・鼎談

このゆびとーまれ 代表 惣万佳代子氏 (富山型デイサービス創設者・基調講演および鼎談)
蒲生の家今福本店 代表 瀬川 雅和氏 (鼎談)
はなのいえ 代表 内海 正子氏 (鼎談)

ここが見どころ

2

より具体的に思いや悩みを共有して考える分科会セッション

12:30～14:10
各会場

- ① 介護を支えるために必要なものは
- ② 地域のかをどう引き出していくか
- ③ 介護者とその家族の不安や悩みを一緒に考える
- ④ 福祉体験スタンプラリー

ここが見どころ

3

まとめセッション

14:30～16:30
大ホール

パネラー：厚生労働省 社会・援護局地域福祉課 課長補佐 荒川 英雄氏
宅老所・グループホーム全国ネットワーク 代表世話人 田中 正廣氏
播磨地域福祉サービス 第三者評価機構 事務局長 河原 正明氏 ほか
コーディネーター：日本福祉大学 地域ケア研究推進センター 研究員 奥田 佑子氏

すべて

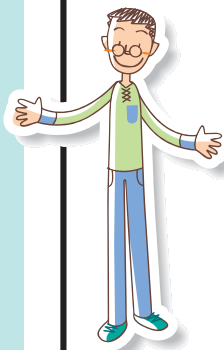
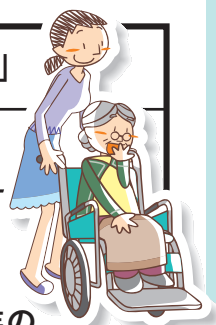
入場無料

入退場自由

(資料をご希望の方は500円)

介護ってなんだろう？フォーラム

2010年8月22日(日)
会場：姫路市市民会館



9:40	A 基調講演 大ホール 「これからの地域介護 なぜ今、共生ケアなのか」	
10:30	B 鼎談 大ホール 「必要な介護とは」	
12:30	より具体的に悩みを共有して考える分科会	
	<p>C 介護を支えるために必要なものは</p> <p>パネルディスカッション</p> <p>大ホール</p> <p><ゲストパネラー> 「街中地域サロン」さくら福祉の会 桜馬場自治会</p> <p>堀野 善司氏 橋本 たか子氏</p> <p><パネラー> デイサービス ひだまりの家 管理者 八木 昌史氏 ヘルパーステーション 朝日ノ里 管理者 清水 俊美氏 特別養護老人ホームしかまの里 副施設長 山野 敬祐氏 富山型デイサービスはなのいえ 理事長 内海 正子氏</p> <p><コーディネーター> 姫路市地域リハビリテーション 支援センター 藤井 幸氏</p>	<p>D 地域の力をどう引き出していくか</p> <p>討論会 第6会議室</p> <p>地域福祉について、120か所の地域サロン活動の支援を行っている宝塚市社会福祉協議会の方からお話頂き姫路のこれからの地域福祉についてそれぞれの立場から考えます。</p> <p><構成員> (社福)宝塚市社会福祉協議会 地域福祉部 常岡 良子氏 姫路市総合通園センター・ルネス花北 肢体不自由児通園施設 白鳥園 園長 児島 文子氏 (社福)姫路市社会福祉協議会 地域福祉課課長補佐 田村 昭彦氏 播磨地域福祉サービス 第三者評価機構事務局長 河原 正明氏 姫路ボランティア連絡協議会 会長 内田 雅康氏 兵庫県若者らの自立を考える連絡会 ひまわりサロン綱干理事長 阪本 光夫氏</p> <p><ファシリテーター> 姫路市 市民活動・ボランティアサポートセンター 宮崎 奈津子氏</p> <p><サポーター> 姫路山戸郵便局 局長 小嶋 明氏</p>
	<p>E 介護者とその家族の不安や悩みを考える</p> <p>展示・相談・体験 展示室</p> <p>簡単・安心な介護方法いろいろ こんなに簡単にできるの？悩みが解決されるかも</p> <ul style="list-style-type: none"> 介護用品展示・相談コーナー 福祉体験コーナー いろいろな体験スタンプラリー (景品あり) <p><コーディネーター> ミニむつき庵 花まるいち 黒田 純子氏</p> <p>トークセッション 第1会議室</p> <p>家族の会いろいろ 「こんな時どうしたらいい？」を相談できる</p> <p><パネラー> 認知症患者家族会 麦の芽会 代表 木村 矩之氏 神経難病(パーキンソン病)専門デイサービス NPO法人 あけび 副理事長 林 幸子氏 男性介護者と支援者の会 NPO法人スマイルウェイ 代表 西山 良孝氏</p> <p><コーディネーター> デイサービス 奏 管理者 北村 博氏</p> <p>講義・講座 第5会議室</p> <p>「認知症を知ることで関われる」 大阪大学コミュニケーションデザイン・センター 特任准教授 西川 勝氏</p> <p>「認知症サポーター養成講座」 姫路市第三者評価機構</p>	<p>11:00-15:00</p> <p>販売コーナー 第4会議室</p> <ul style="list-style-type: none"> パン、クッキー、飲みもの 栄養士による栄養相談もできます 介護用品 (展示室にて展示しているもの)
14:30	F まとめのセッション 大ホール	

さまざまな立場で地域の介護に関わる人々がクロストークを繰り広げます。

富山県	このゆびとーまれ 代表 惣万佳代子氏	「量の上で死にたい」と望む高齢者の声を聞き、退職金を資金に民営デイケアハウス「このゆびとーまれ」開所。赤ちゃんからお年寄りまで、障がいがあってもなくても「誰もが地域で暮らす」という理念のもと一緒にケアする。(出演：A B)
大阪府	蒲生の家今福本店 代表 瀬川雅和氏	長野大学社会福祉学科卒業後、営業マンを経て福祉の世界に戻った瀬川さんは小規模ケアをとおしてお年寄りの生活の継続、人生の継続を考え、住まい・暮らし・支援を如何に地域の中に築いていくかを命題とし活動中。(出演：B)
滋賀県	「街中地域サロン」 さくら福祉の会	自治会内の各世帯に高齢者が多くなったことをきっかけに、地域でできる福祉活動を考え実践している。月に半日のボランティアを地域住民が行うことで、互いに支え合い、つながりを深めている290世帯の自治会。(出演：C)
ひだまりの家	町の中にある普通の民家型デイサービス。 家庭的な雰囲気。姫路市広畑区。(出演：C)	朝日ノ里 姫路市勝原区の、知的障がい者の施設から生まれたヘルパーステーション。(出演：C)
しかまの里	「やさしく・ゆったり・よりそって」支えあい暮らし 特別養護老人ホーム。姫路市飾磨区。(出演：C)	はなのいえ 兵庫県初の富山型デイサービス。姫路市青山。 本フォーラム世話人。(出演：B C F)

お問い合わせ

「介護ってなんだろうフォーラム」 姫路事務局 (NPO 法人はなのいえ内)
TEL・FAX：079-268-0087 E-mail：hana87@mist.ocn.ne.jp