

参

考

既存施設ユニットケア先進報告事例

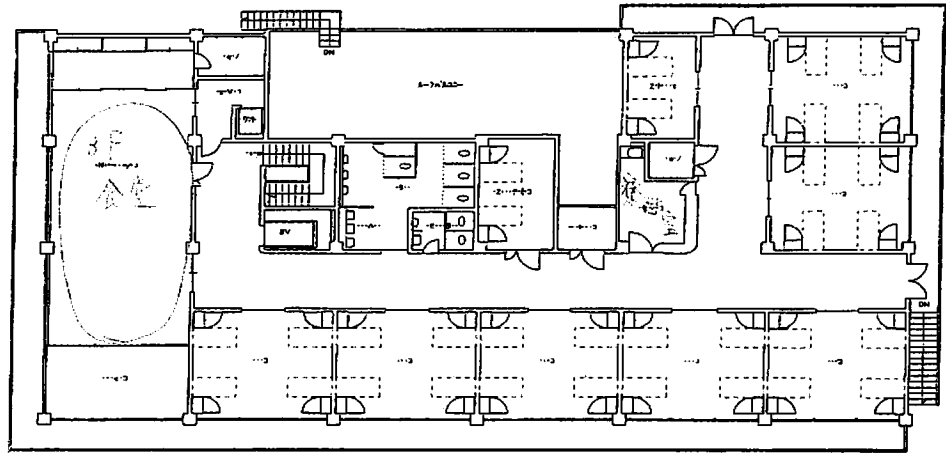
施設名称	特別養護老人ホーム 万葉苑	
運営主体	社会福祉法人 万葉福祉会	
施設所在地	奈良市上川町875番地の1	
電話番号	0742-27-1887	
開設年月日	昭和61年5月(平成6年増築)	
施設 の 概 況	定員	長期73名 短期14名
	職員数	ケアワーカー32名(主任ケアワーカーを含む) 相談員2名 看護師3名
	人員配置割合	2.3:1
	概要	特別養護老人ホーム万葉苑 万葉苑ショートステイサービス 万葉苑デイサービスセンター 万葉苑大宮デイサービスセンター 万葉苑まほろばデイサービスセンター 万葉苑ホームヘルパーステーション 万葉苑訪問入浴介護サービスセンター ケアハウス万葉 万葉苑在宅介護支援センター

<p>ユニットケアへ取り組みきっかけ</p>	<p>平成12年6月よりユニットケアを実施。</p> <p>今まで私たちスタッフが業務をしてき、多くの入居者の方々が亡くなっていく時に、「本当にこの方々は万葉苑にきて幸せだったのか」と考える様になり、現場の中から「もうやめよう。今の介護では、入居者の方々は幸せでも何でもない」と声が出てきました。現場の中から「生活を支援しよう」と気付き、ユニットケアを実践しました。</p>
<p>自分たちの考えるユニットケア</p>	<p>「入居者（利用者）が普通に生きることのできる施設を目指す」を理念に、普通＝その人らしさであると考えています。ユニットケア＝普通（その人らしい）の生活だと考えています。</p>
<p>改修前の施設配置図</p>	<p>別紙1のとおり</p>
<p>現状の施設配置図</p>	<p>別紙2のとおり</p>
<p>居室の状況及び設置する設備・備品</p>	<p>木もれ陽ユニット 4人部屋（7） 2人部屋（2）  すずらんユニット 4人部屋（4）  ひだまりユニット 個室（5） 4人部屋（2）  若菜ユニット 4人部屋（6） 2人部屋（1）</p> <p>タンス等家庭で使用されていたものは全て持ち込みOK</p>

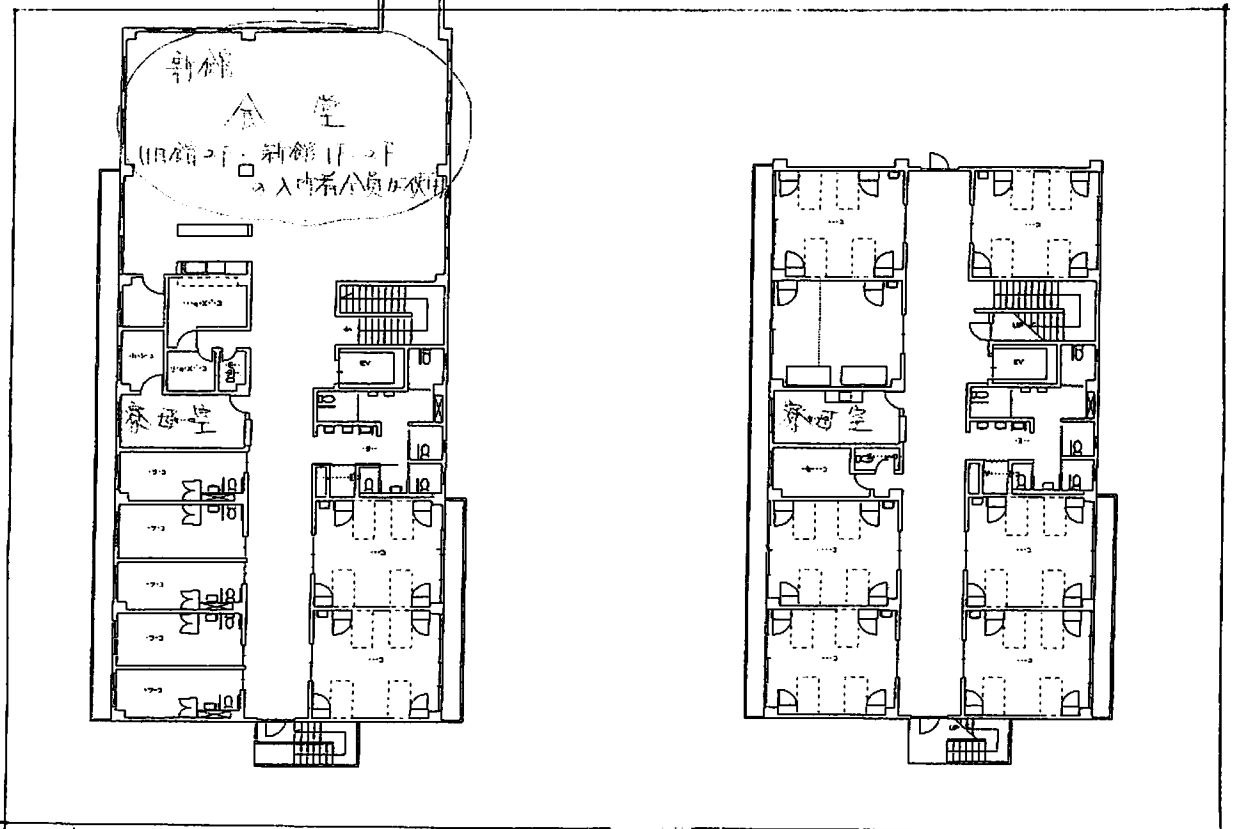
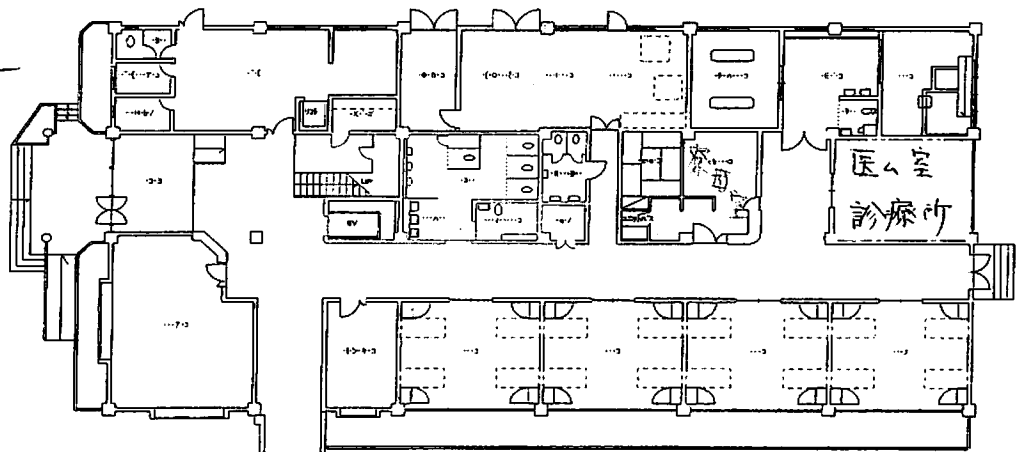
<p>リビングルームの状況及び設置する設備・備品</p>	<p>リビングルームにはソファ、タンス、畳を設置し、ダイニングにはダイニングテーブル、イスを設置しています。</p> <p>食事の際にはできるだけ車イス外しをしている。</p> <p>食器は陶器を使用しています。</p>
<p>職員に対する研修</p>	<p>各ユニット主任（副主任）によるOJTを随時。</p> <p>ケアワーカー主任（4ユニット統括主任）によるOJTを随時。</p> <p>月に2回、ケアワーカー全体会議にてスタッフ資質向上研修を実施。</p>

別紙 1

旧館  
3F 707-



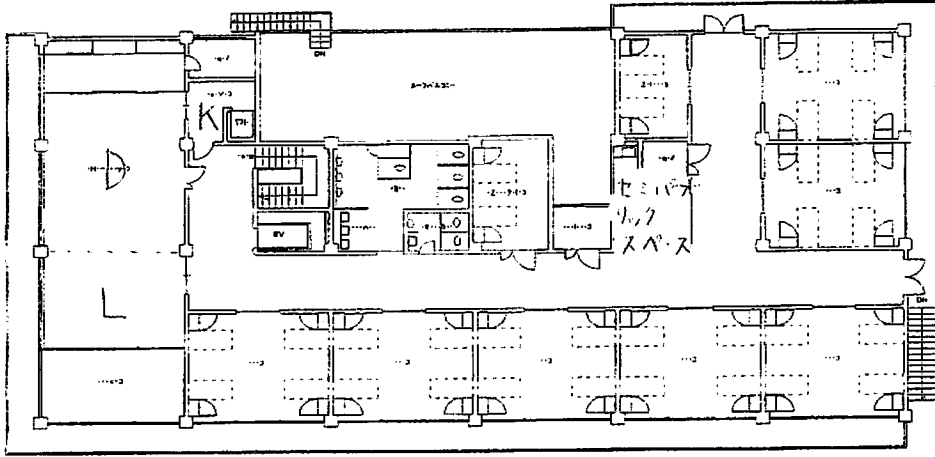
旧館  
2F 707-



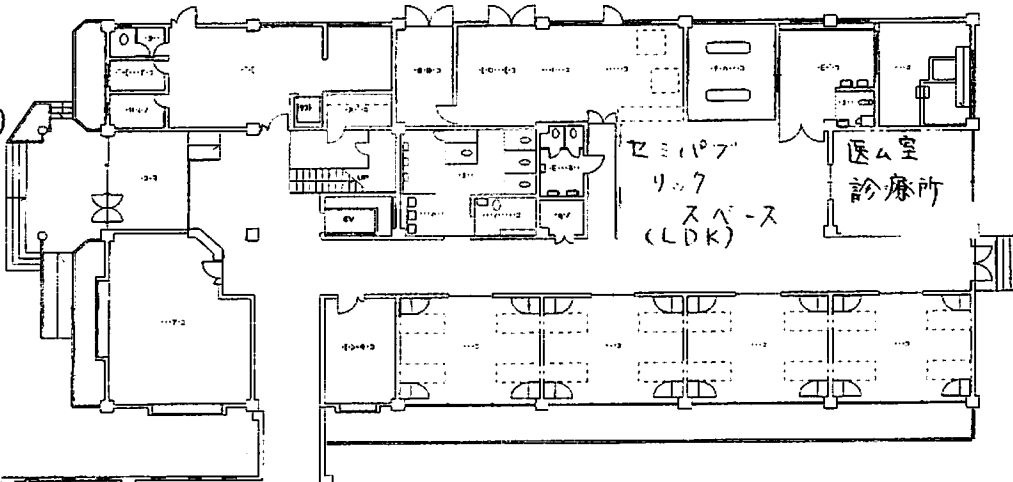
↳ 新館 707- (1F-2F 21) 107- 214)

別紙 2

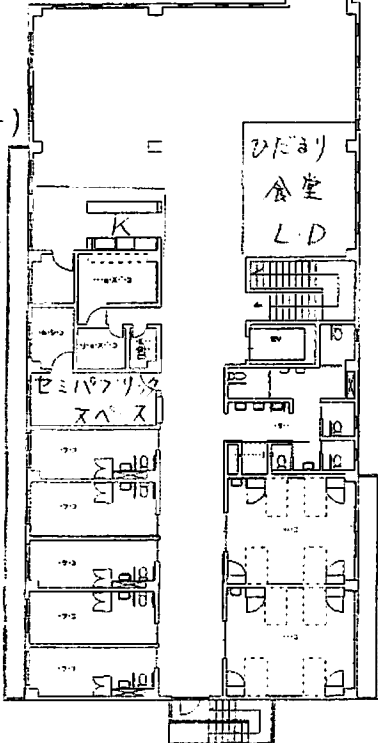
旧館 3F  
(木造陽ユニット)



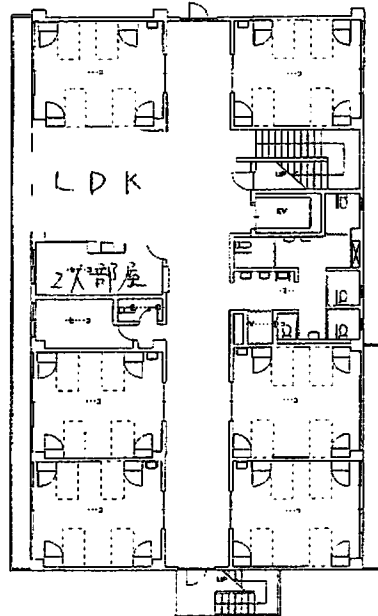
旧館 2F  
(木造陽ユニット)



新館 2F  
(木造陽ユニット)  
ショーデイ  
専用ユニット



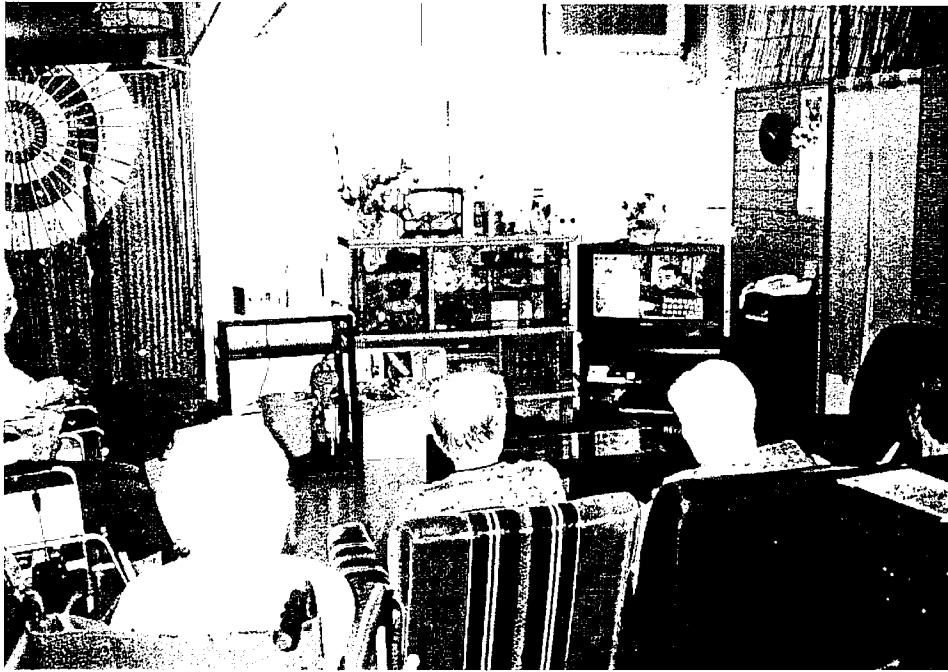
新館 1F  
(木造陽ユニット)



若 菜



木もれ陽



すずらん



ひだまり

